

## Nuestros clientes

# COMERCIAL NORTE 5, S.A.

## LA EMPRESA

Comercial Norte 5, S.A. (CONORTE 5) es una empresa dedicada a la distribución y logística de alimentación y bebidas para la hostelería cuya trayectoria empresarial arranca en el año 1984. A lo largo de este tiempo, CONORTE 5 ha crecido como empresa, en ventas, instalaciones, medios de transporte, etc. También ha ido incorporando nuevos servicios de tipo logístico y comercial.

Trabaja con marcas distinguidas cuya calidad y prestigio es respaldo y garantía para su propio servicio. De entre los productos que distribuyen en la región de Navarra, hay vinos, cervezas, cavas, champagne, aceites, zumos, agua, café, refrescos, sidras y conservas.

CONORTE 5 se caracteriza por una clara vocación por el servicio, una adaptación constante a las necesidades de las empresas de producción y sobre todo las de sus clientes, receptores de mercancía y también de servicio.

Ello les obliga a una mejora constante y a asumir nuevos retos: personas mejor preparadas, equipos más modernos, marcas y productos para nuevos consumidores. También a un compromiso con el entorno, a una responsabilidad empresarial acorde a las exigencias actuales.

La promoción compartida con otras empresas del sector de zonas limítrofes, en el año 1996, de un grupo de compras, logística y distribución: AEDIL, les permite afrontar estos retos con una dimensión proporcionada al reto que supone.



## REQUERIMIENTOS DE CONORTE 5

Conorte 5 (Comercial Norte 5, S.A) buscó un software en entorno Windows, que cumpliera, además de las funcionalidades estándar de gestión y contabilidad, con todas las particularidades de un SW preparado para el sector de la distribución de bebidas (Carga de camiones, preventa, autoventa, almacenes en depósito, servicios a terceros,..).



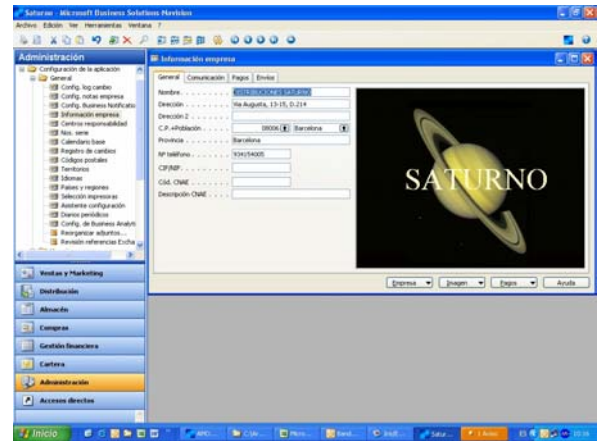
En 1999, Conorte 5 se planteó el cambio del sistema para así solucionar la problemática del "año 2000", que su aplicación no soportaba. Inició el proyecto de la mano de San Miguel, junto con otros distribuidores de la conocida marca de cervezas.

También querían dar un paso adelante y modernizar su sistema informático. Buscaban cambiar la aplicación de modo carácter a entorno gráfico. Por último, querían automatizar diferentes procesos que el mercado demandaba y que iban en aumento.

## SELECCIÓN Y SOLUCIÓN IMPLANTADA

CONORTE 5 optó por implantar Microsoft Dynamics NAV con el Addon desarrollado por Iris Sistemas de Información para Distribución de Alimentación y Bebidas (SATURNO).

Conorte 5 cuenta con 6 licencias que son utilizadas por 8 usuarios. Actualmente, están estudiando la ampliación del número de licencias.



Iris desarrolló múltiples personalizaciones, como la pantalla de visualización de estadísticas por meses y diferentes tipos de venta de Cronovisión; la Gestión de cálculo de comisiones para repartidores y comerciales; el tratamiento especial de albaranes; la automatización del cargo y abono de envases automáticos en todos los documentos; así como la sincronización de la aplicación Saturno con los terminales de punto de Venta INFOS.

## BENEFICIOS Y OPINIONES

Con Microsoft Dynamics Navision y la verticalización de SATURNO, CONORTE5 ha conseguido una mejora a muchos niveles:

- Francisco Javier Pallas, Responsable del Dpto. de Administración, afirma que **“Los resultados han sido totalmente satisfactorios. La implantación se hizo progresivamente, dirigiendo la aplicación a su debido tiempo e implantando los módulos, en función de nuestros recursos y necesidades.”**
- Además, considera que con Microsoft Dynamics Navision y el Addon SATURNO, **“hemos experimentado una mejora en todos los procesos. La navegabilidad y verticalidad por toda la aplicación es una de sus mejores cualidades, así como la compatibilidad y sincronización que tiene con las herramientas de Microsoft “**

### Comercial Norte 5 S.A.

Polígono Industrial Barañain  
C/B – nº 30, 31, 32.  
31010 Barañain. Navarra  
Telf.: 948 18 12 36  
Fax: 948 18 12 35  
comercial@conorte5.com  
www.conorte5.com



### Contacto:



Teléfono: 902 415 414  
E-mail: [iris@irissi.es](mailto:iris@irissi.es)  
<http://www.irissi.es>